



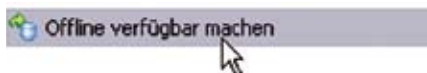
COSIMA go!

Neue Features

3.2

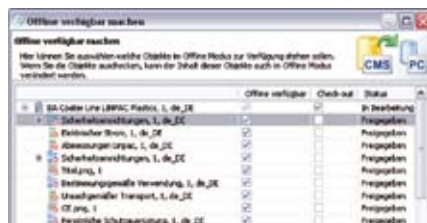
Offline-Client

Die Funktion „Offline-Client“ ermöglicht es, Dokumente und Module ohne Anbindung an den COSIMA go!-Server zu bearbeiten und neu zu erstellen. Dies erfolgt mit dem gewohnten RichClient.



Zur Vorbereitung der Offline-Arbeit können Sie bereits vorhandene Module zur Offline-Bearbeitung aus der Datenbank auschecken. So können Sie z. B. ein ganzes Dokument, das Sie am Laptop bearbeiten wollen inklusive aller enthaltenen Module mitnehmen. Nach dem Abmelden vom Server stehen die ausgecheckten Module weiterhin zur Verfügung. Sie können dann auch neue Module erstellen und diese wiederverwenden.

Bei der nächsten Anmeldung an das System werden die offline bearbeiteten Module wieder auf den Server übertragen.

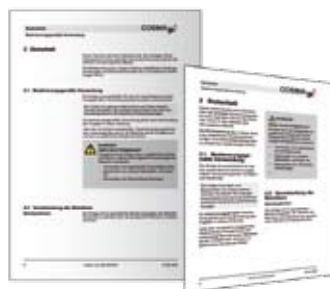


Im Assistenten können Sie einfach auswählen, welche Module eines Dokumentes Sie offline bearbeiten möchten.

Konfigurierbares Layout

Ab sofort können Sie Ihr Layout für die PDF-Ausgabe ohne Programmierkenntnisse selbst gestalten. Die wichtigsten Layouteigenschaften werden nun über eine Parameterliste gesteuert. Dadurch ist es nach einem Tag Schulung jedem möglich, eigene Layoutvarianten in COSIMA go! zu definieren. So lassen sich z. B. die Gestaltung von Titelseite, Kopf- und Fußzeilen verändern, die Seitengröße inklusive Satzspiegel und Anzahl der Spalten anpassen. Durch diese bahnbrechende Neuerung werden außerdem

auch Layoutanpassungen, die Sie bei uns in Auftrag geben, deutlich schneller und preiswerter abgewickelt.



Beispiel für das konfigurierbare Layout. Die Dokumente wurden aus den gleichen Daten generiert:
Links: Standard-Ausgabe in DIN A4
Rechts: Layout-Variante mit 2-spaltiger Ausgabe in DIN A5

PDF-Seiten im Dokument

Neben der Einbettung von Fremddateien können PDF-Dokumente praktisch überall im Dokument eingesetzt werden. Das kann z. B. dazu dienen, einen Plan oder eine Zeichnung zur Illustration von Wartungsarbeiten in das Dokument zu integrieren.

Neues Format für Online-Hilfe

Neben dem klassischen CHM-Format für die Online-Hilfe können Sie mit COSIMA go! jetzt auch das Format „Eclipse-Help“ generieren. Dieses eignet sich besonders gut für die Einbettung der Hilfe in die Eclipse-Programmierungsumgebung, kann aber auch davon losgelöst verwendet werden. Die Eclipse-Help ist etwas übersichtlicher als die schon etwas betagte CHM.



Beispiel für die Eclipse-Help

DOCIFY ist ihr zuverlässiger Partner, wenn es um die Rationalisierung redaktioneller Abläufe geht: Unsere Lösungen sind innovativ, durchdacht, in der Praxis bewährt und stets abgestimmt auf Ihre Anforderungen und Bedürfnisse! Wir entwickeln mit Ihnen gemeinsam die passende Lösung und garantieren durch unseren leistungsstarken Service, dass Sie sich bei allen Fragestellungen im laufenden Betrieb auf uns verlassen können.

Schaffen Sie sich die nötigen Freiräume für das Wesentliche: die Erstellung Ihrer Informationen.

DOCIFY GmbH

Kapuzinerstraße 32
96047 Bamberg
Telefon +49.9 51.2 08 59-6
Telefax +49.9 51.2 08 59-777

info@docufy.de
www.docufy.de



PDF-Fremddokumentverwaltung nach DIN-Fachbericht 146

Maschinen und Anlagen bestehen häufig aus einer großen Anzahl an zugekauften Komponenten. Die Herausforderung in der Technischen Dokumentation besteht dabei in den folgenden drei Punkten:

- die Anleitungen dieser Komponenten und die darin enthaltenen Informationen (z. B. Wartungsintervalle) zu verwalten
- die in den Fremddokumenten enthaltenen wichtigen Informationen für den Nutzer in die Betriebsanleitung der Maschine oder Anlage zu integrieren
- den Anhang der Betriebsanleitung bestehend aus den Anleitungen der Komponenten sinnvoll zusammenzustellen, zu sortieren und zu katalogisieren

Der DIN-Fachbericht 146 „Technische Produktdokumentation – Betriebsanleitungen für Anlagen – Leitlinie für die Zusammenfassung von Informationen aus Betriebsanleitungen von Komponenten“ beschäftigt sich genau mit diesem Thema und stellt Forderungen an die Integration und Zusammenstellung der Lieferantendoku-

mente in die Gesamt-Betriebsanleitung auf. Die PDF-Fremddokumentverwaltung in COSIMA go! ist ein Werkzeug zur effizienten Umsetzung dieser Forderungen.

Verlinkung und Quellenangabe

Bei der Integration von Informationen fordert der DIN-Fachbericht eine Verlinkung und Quellenangabe. Diese werden in der PDF-Ausgabe von COSIMA go! automatisch gesetzt. In der Nutzung des Dokumentes ergibt sich dadurch ein deutlich schnellerer Zugriff auf die relevanten Informationen. So kann z. B. das Servicepersonal aus dem Wartungsplan heraus direkt zur Anleitung des Lieferanten springen, in der die entsprechende Wartungsarbeit ausführlich beschrieben ist.

Verwaltung der Fremddokumente

COSIMA go! bietet Ihnen die Möglichkeit, die Dokumente Ihrer Lieferanten als PDF-Module im System zu verwalten. Dabei können Sie alle Verwaltungsfunktionen des Redaktionssystems, wie z. B. Sprachverwaltung, Versionierung, Verwendungsnachweis etc., vollumfänglich nutzen.

Den Anhang stellen Sie dann aus Komponenten-Modulen zusammen. Deckblätter und Verzeichnisse (z. B. nach Hersteller oder nach Teilenummer) werden in der PDF-Ausgabe automatisch erzeugt.

Online-Ausgabe

Die vollständige Integration der Lieferanten-Informationen steht auch in den Online-Ausgabeformaten zur Verfügung. Damit können Sie alle relevanten Informationen auch auf dem Steuerungs-PC der Maschine oder Anlage bereitstellen und bieten dem Personal so einen noch komfortableren Zugriff auf die Informationen.

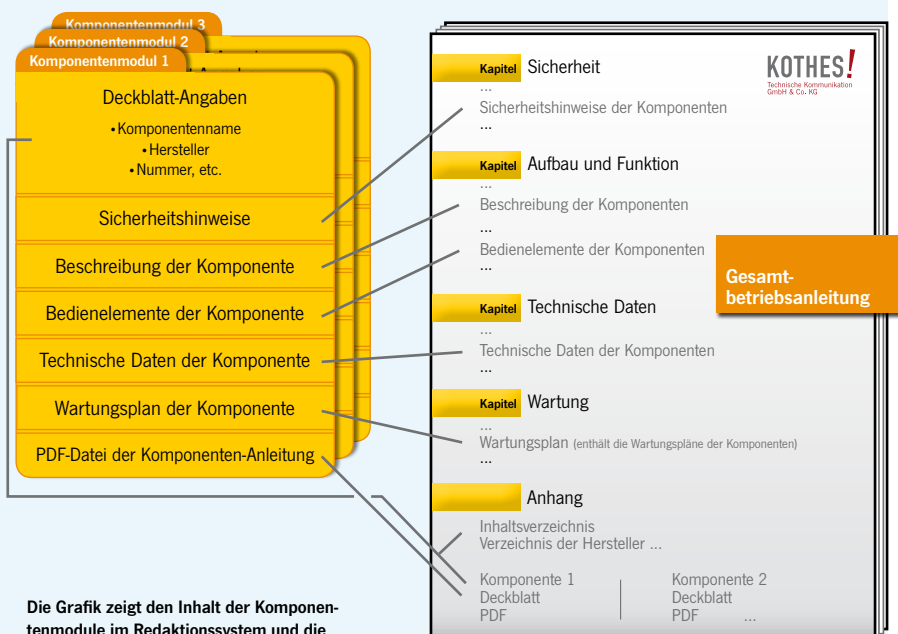


In der Online-Hilfe gelangen Sie per Mausclick zum PDF des Lieferanten.

Integration bestimmter Informationen

Der DIN-Fachbericht 146 fordert die Integration bestimmter Passagen aus der Lieferanten-Dokumentation in die Gesamt-Betriebsanleitung. Integration bedeutet nicht Abschreiben, sondern sinnvolles Übernehmen der vorhandenen Informationen und das Einbetten dieser Informationen in den Gesamtkontext.

Um diese Forderung wirtschaftlich vertretbar zu erfüllen, bietet Ihnen COSIMA go! die Möglichkeit, die zu integrierenden Informationen innerhalb des Komponentenmoduls zu pflegen. In der PDF-Ausgabe werden diese Informationen aber nicht im Anhang dargestellt, sondern an vorher definierten Positionen in der Gesamt-Anleitung.



Die Grafik zeigt den Inhalt der Komponentenmodule im Redaktionssystem und die Zuordnung der jeweiligen Informationen in der PDF-Ausgabe der Gesamtanleitung.

Ex- und Import von Systeminhalten

Die neue Ex- und Import-Funktion gibt Ihnen die Möglichkeit, sämtliche im System abgelegten Informationen mit anderen COSIMA go!-Nutzern auszutauschen. So können Sie z. B. Dokumente von einem Dienstleister erstellen lassen und nach Fertigstellung in Ihr System importieren. Dabei bleiben sämtliche systemrelevanten Informationen, wie z. B. Metadaten, Referenzen oder Querverweise, erhalten.

Impressum

DOCUFY GmbH

Kapuzinerstraße 32
96047 Bamberg
Telefon +49.9 51.2 08 59-6
Telefax +49.9 51.2 08 59-777

info@docufy.de
www.docufy.de